

H-THERM system

stavební systém...

...pro každého

- ↪ BAZÉNY
- ↪ RODINNÉ DOMY
- ↪ GARÁŽE
- ↪ OPĚRNÉ ZDI
- ↪ VÍŘIVKY

stavební systém...

...pro každého

H-THERM system je komplexní stavební systém založený na principu ztraceného bednění. Jako hlavní materiál je použit pěnový polystyren EPS, který díky svým vynikajícím tepelně - izolačním vlastnostem umožňuje tento systém použít pro stavbu nízkoenergetických domů.



Celý stavební systém představuje velkou stavebnici. Každý díl se spojuje s dalším pomocí čepu a drážky, kterými je každý prvek osazen. Vše pak do sebe perfektně a přesně zapadá, nikde se nemusí nic zařezávat nebo lepit. Náročnost stavby je tak minimální a zvládne ji téměř každý. Mezi vnitřní bednicí díl a vnější bednicí díl se nasunuje rozpěrná spojka. Ta nejen fixuje vnější a vnitřní bednicí díl v požadované vzdálenosti a brání zborcení bednění, ale zároveň slouží jako spojovací člen jednotlivých vrstev bednění.



Po sestavení se konstrukce zalije čerstvou betonovou směsí. Vznikne tak velice pevná monolitická konstrukce průběžného typu. Beton je možné podle potřeby vyztužit betonářskou ocelí.

H-THERM system byl na základě Státního technického osvědčení č. 070-040793, vydaného TZÚS Praha, schválen pro použití ve stavbách.

Výhody stavebního systému H-THERM system

- ⚡ nejlevnější stavební systém tohoto druhu na trhu
- ⚡ velice rychlá a jednoduchá stavba, vhodné pro stavbu svépomocí
- ⚡ stavbu nosné konstrukce i zateplení zvládnete najednou

⚡ výborné tepelně - izolační vlastnosti, systém splňuje požadavky normy ČSN 73 0540 pro výstavbu nízkoenergetických domů

⚡ práce je hrou - všechny díly do sebe dokonale zapadají, nikde se nic nedořezává a nelepí, navíc, všechny díly jsou velice lehké, a proto práce není tak namáhavá, jako v případě klasických materiálů

⚡ díky použité technologii výroby, množství dílů a variant systému je celý H-THERM system velice variabilní

⚡ bez problému lze vyrobit oblé tvary přesně podle požadavků zákazníka - perfektní pro stavbu bazénů ale i domů atypických půdorysů

⚡ jsme schopni připravit kompletní stavebnici Vašeho projektu včetně montážního návodu

Varianty systému

Varianta	Celk. tloušťka	Vnější izolace	Beton	Vnitřní izolace	R (m ² WK ⁻¹) *	U (Wm ⁻² K ⁻¹) *
H-THERM 250/130	250 mm	60 mm	130 mm	60 mm	3,0	0,33
H-THERM 270/150	270 mm	60 mm	150 mm	60 mm	3,0	0,33
H-THERM 300/150	300 mm	90 mm	150 mm	60 mm	3,6	0,27
H-THERM 350/150	350 mm	140 mm	150 mm	60 mm	5,0	0,20
H-THERM 400/150	400 mm	190 mm	150 mm	60 mm	6,25	0,16
H-THERM 450/150	450 mm	240 mm	150 mm	60 mm	7,5	0,13
H-THERM 350/200	350 mm	90 mm	200 mm	60 mm	3,6	0,27
H-THERM 400/200	400 mm	140 mm	200 mm	60 mm	5,0	0,20
H-THERM 450/200	450 mm	190 mm	200 mm	60 mm	6,25	0,16
H-THERM 500/200	500 mm	240 mm	200 mm	60 mm	7,5	0,13
H-THERM 500/350**	500 mm	90 mm	350 mm	60 mm	3,6	0,27

* Hodnoty naměřené bez betonové výplně a povrchových úprav

** Varianta H-THERM 500/350 je speciálně určena pro bednění základů

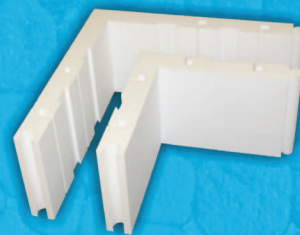


Rovné díly

Základním prvkem celého stavebního systému jsou rovné bednicí díly. Podle varianty systému je tloušťka dílů 60- 240 mm, délka až 2 000 mm a výška 500 mm nebo 250 mm.

Rohové díly

Hotové rohy výrazně ulehčují stavbu bednicí konstrukce. Je možné vytvořit vnější i vnitřní roh bez přemýšlení, jak roh vytvořit. Vše je vyřešeno a připraveno z výroby.

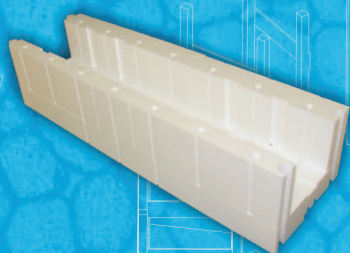


Příčkové díly

Stejně jako v případě rohových dílů, tak i konstrukční detail napojení nosné příčky je vyřešen. Sada příčkových dílů je tvořena 4 samostatnými částmi pro napojení a ukončení příčky.

Ukončovací díly

Velice jednoduché je i vytvoření stavebního otvoru pro okna nebo dveře. Hotové ukončovací díly mají již z výroby ostění a drážky pro zapnění otvorové výplně.

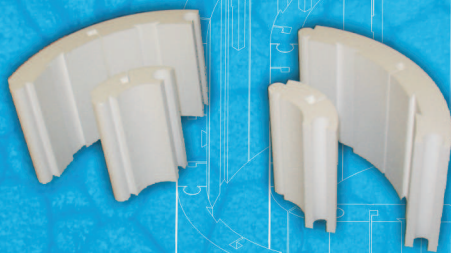


Překlady

Pro úplné dokončení stavebního otvoru se používají překladové díly. Překlady jsou, stejně jako ukončovací díly, z výroby osazeny ostěním a drážkami pro montáž oken nebo dveří.

Záslepka

Záslepka se používá tam, kde je potřeba bednicí konstrukci ukončit. Lze ji ale také použít pro vytvoření stavebního otvoru a kombinovat s překladovým dílem.

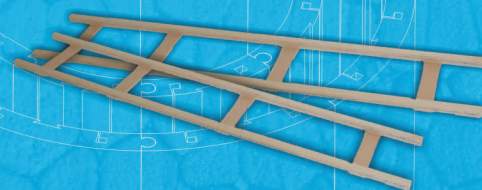


Oblé díly

Oblé díly výrazným způsobem rozšiřují možnosti využití H-THERM systému, které jsou pro jiné stavební systémy nedosažitelné. **Lze vytvářet díly různých poloměrů nebo díly zcela nepravidelného tvaru - přesně podle požadavků zákazníka.** Oblé díly najdou uplatnění hlavně při stavbě bazénů nebo při stavbě domů atypických půdorysů.

Rozpěrná spojka

Pro spojení vnějšího a vnitřního bednicího dílu i pro spojení jednotlivých vrstev bednění slouží rozpěrná spojka.



Výše uvedené stavební díly nabízí ucelené řešení běžných i méně běžných požadavků, které musí stavebník řešit. Kombinací stavebních dílů lze vyřešit prakticky všechny konstrukční detaily.

Všechny stavební díly lze samozřejmě v případě potřeby přizpůsobit potřebám konkrétního projektu.

Rozvody elektřiny, vody a odpadu: Rozvody je možné umístit do středu konstrukce betonového jádra nebo po dokončení hrubé stavby pod vnitřní povrchovou úpravu - do vnitřní polystyrenové desky. Rozvody vedené uvnitř stěny je nutné řešit v průběhu stavby.



Montáž výplní stavebních otvorů: Díky tomu, že H-THERM system obsahuje speciální stavební díly, které jsou předem pro montáž stavebních výplní připraveny, je jejich osazení velice jednoduché. Výplně se zasadí do otvorů, pomocí příslušenství se přišroubují do betonového jádra a po obvodu zapění PUR pěnou, která vyplní drážky ve stavebních dílech, a tím okno nebo dveře pevně a bez tepelných mostů zafixuje.



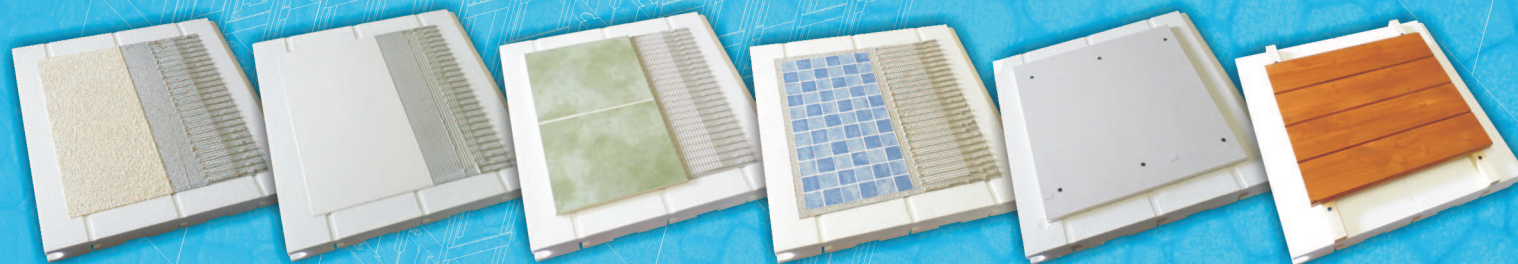
Konstrukce stropu: H-THERM system není vázán na žádný konkrétní stropní systém. Lze použít suché i mokré technologie, např. dřevěné trámy, keramické stropní systémy, železobeton, polystyrenové stropní tvarovky v kombinaci s betonem, ... Železobetonový věnec se provede v poslední vrstvě bednění.



Kotvení předmětů do zdi: Lehčí předměty jako obrázky nebo malé poličky lze do zdi kotvit pomocí speciálních hmoždinek (obdoba hmoždinek do sádkartonu). Těžké předměty, např. kuchyňské linky, je nutné kotvit až do betonového jádra. Aby se šrouby nehýbaly ve vnitřní polystyrenové desce, je dobré polystyren v místě ukotvení vyřezat a nahradit dřevěným hranolem nebo speciálním pevnostním cementem.



Povrchové úpravy: Pro finální dokončení konstrukcí lze aplikovat všechny běžně používané povrchové úpravy.



Venkovní omítka

Vnitřní omítka

Keramické a kamenné obklady

Bazénová folie

Sádkarton, fermacell

Dřevěné obklady

H-TIPOL HALAŠTA
ZPRACOVÁNÍ POLYSTYRENU

H-TIPOL Halašta
Zašová 678
756 51 Zašová
tel./fax: +420 571 634 280
www.h-therm.cz
info@h-therm.cz
 H-TIPOL-Halašta

Kontaktní osoba: Ing. Jan Halašta
mobil: +420 607 982 689
e-mail: jan.halasta@polystyren-halasta.cz
info@h-therm.cz

